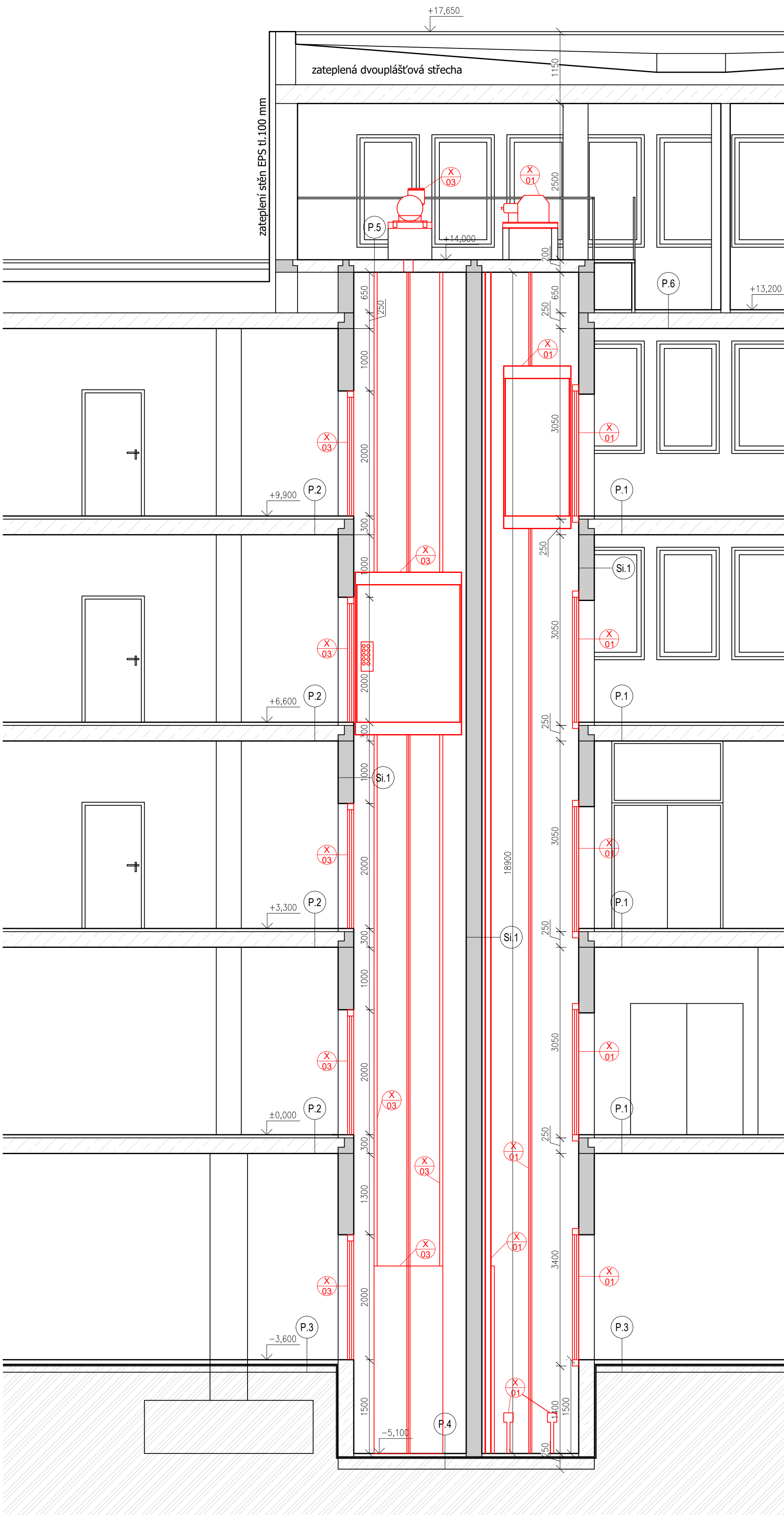
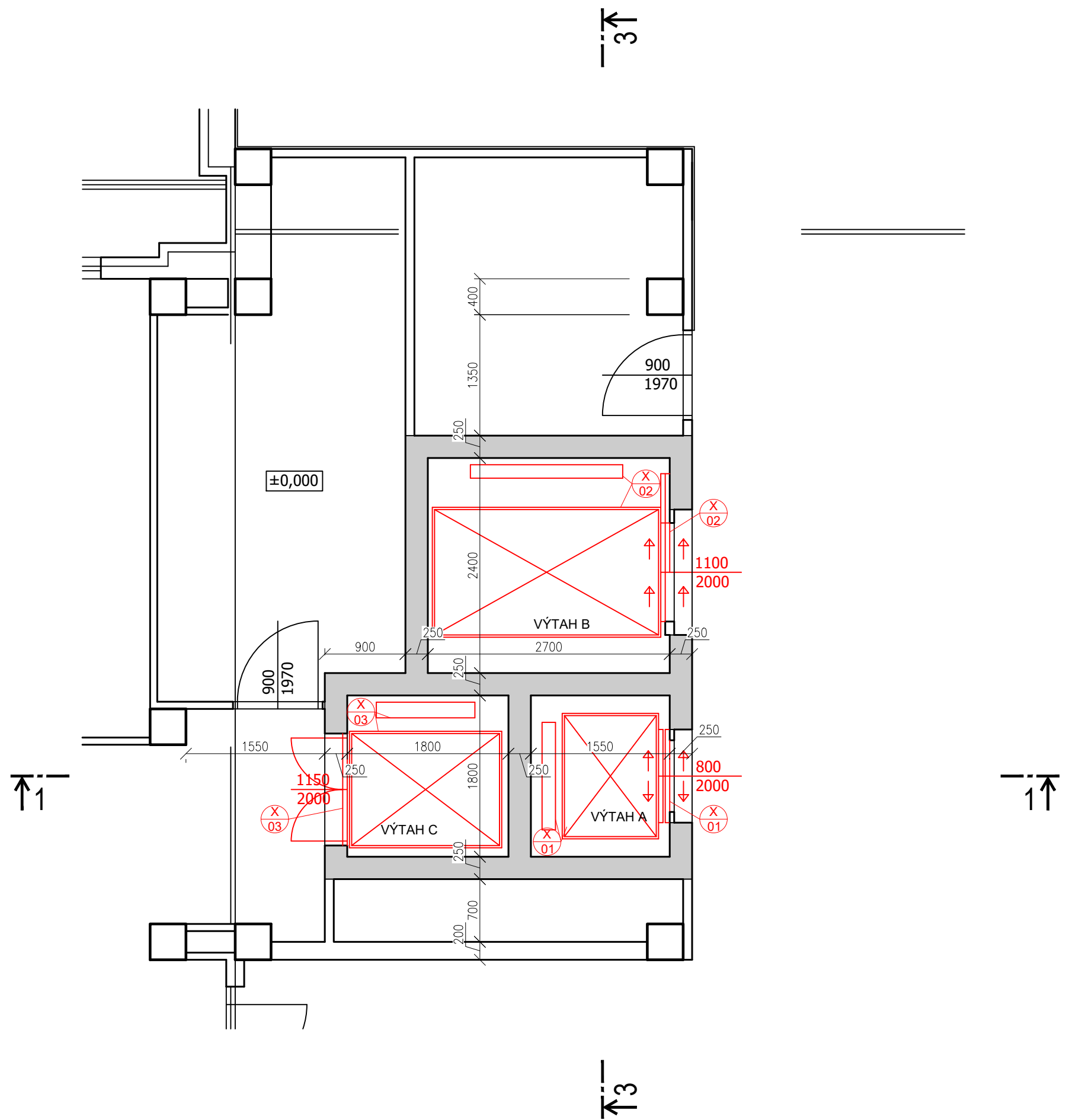


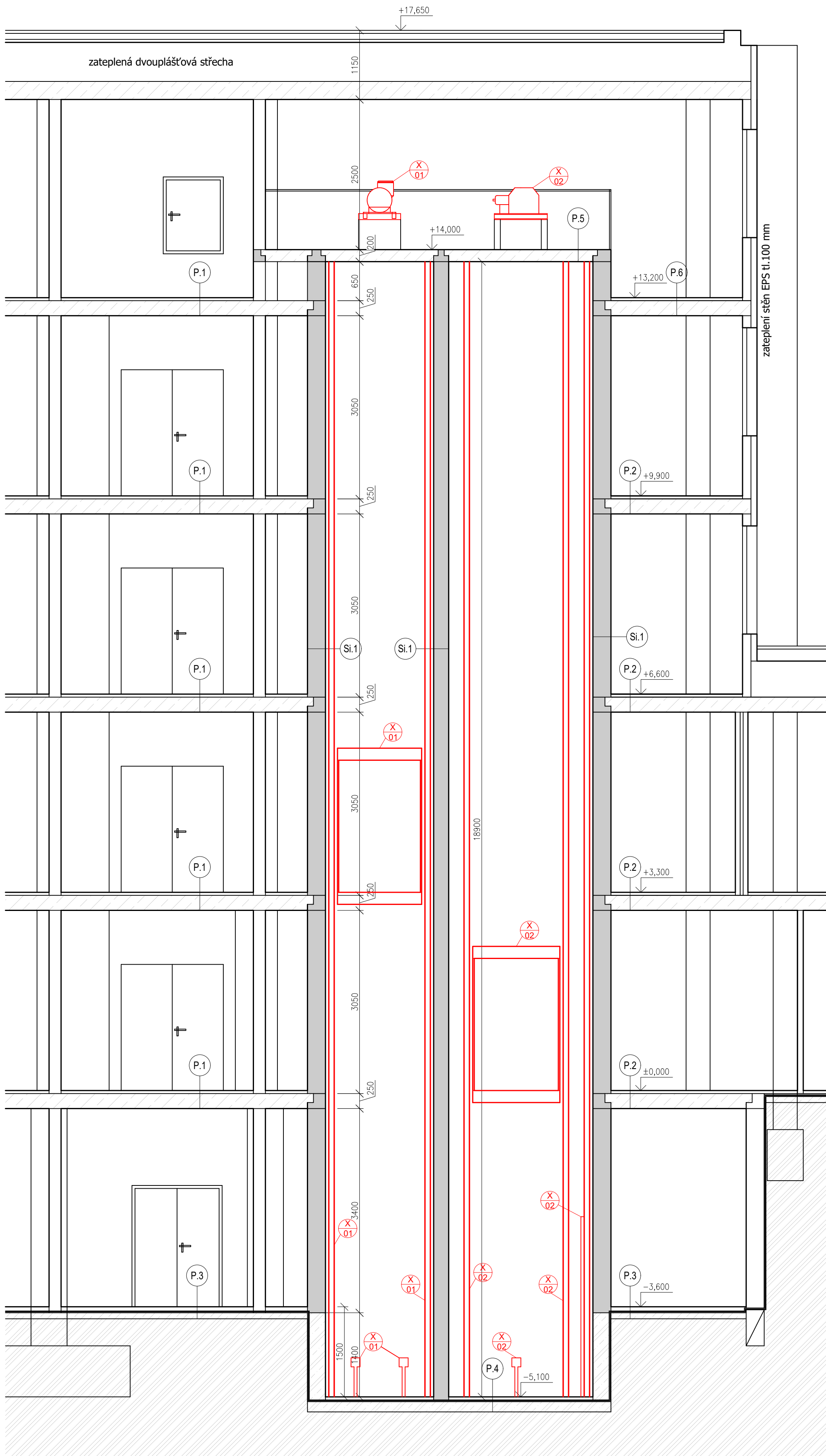
ŘEZ 1-1



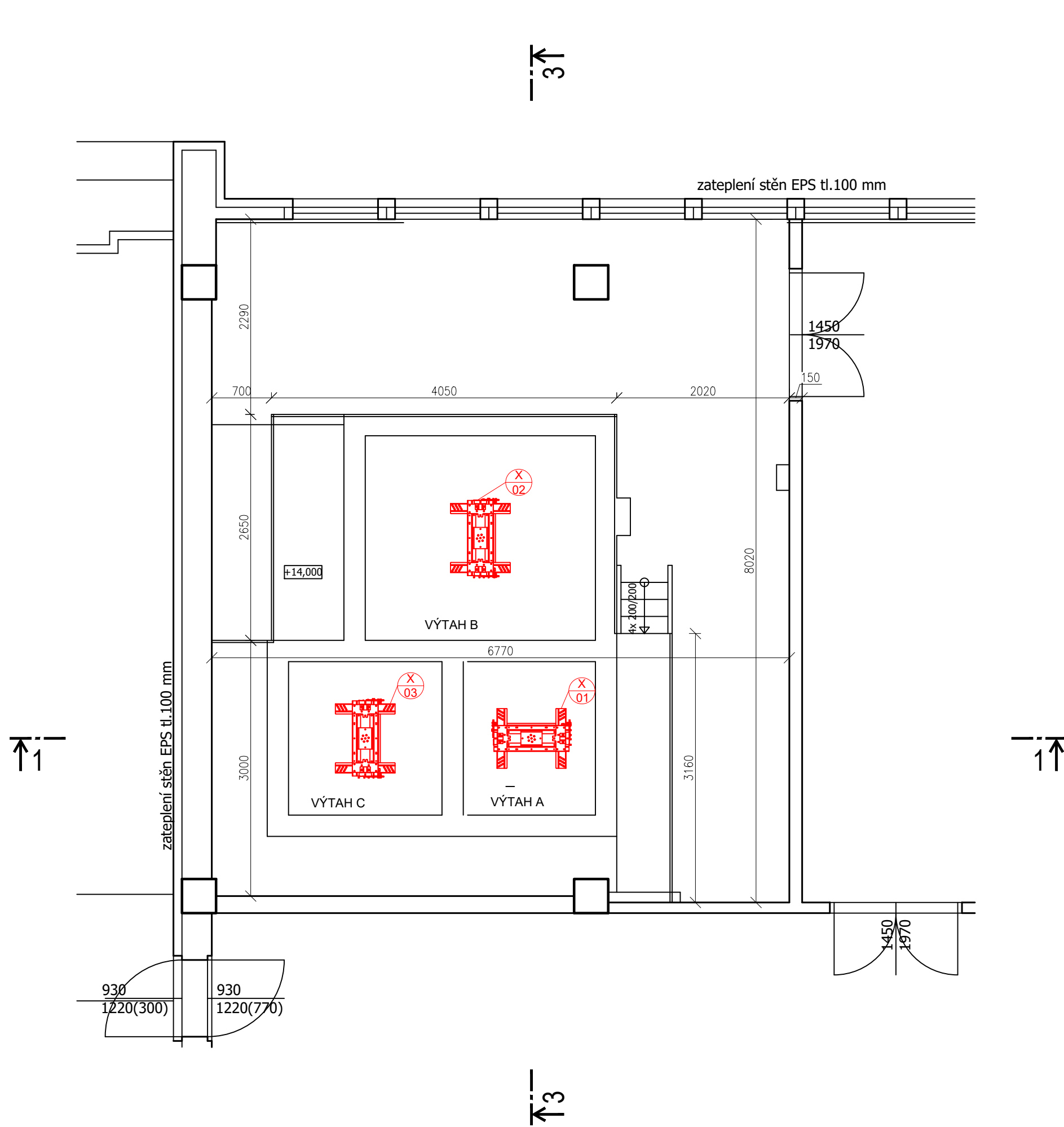
PŮDORYS 1.NP



ŘEZ 3-3



PŮDORYS 5.NP



LEGENDA MATERIÁLŮ

- STÁVAJÍCÍ KONSTRUKCE ZACHOVÁVÁNÉ
- KONSTRUKCE NOVE
- PREFABRIKOVANÉ STĚNOVÉ PANELE SYSTÉMU MS 71
- PREFABRIKOVANÉ STROPNÍ PANELE SYSTÉMU MS 71
- ŽELEZOBETON
- PROSTÝ BETON TR. B15
- ŠTĚRKOPÍSEK
- ZEMINA PŮVODNÍ
- HYDROIZOLACE

LEGENDA SKLADEB

SKLADBA P.1: PODLAHA V HALE

- PVC
- LEPIDLO
- HYDROIZOLAČNÍ STĚRKA
- CEMENTOVÁ MALTA MS (VYTUŽENÁ)
- ŽELEZOBETONOVÝ STROPNÍ PANELE SYSTÉMU MS 71
- OMÍTKA + MALBA

SKLADBA P.2: PODLAHA V CHODBĚ

- PVC
- LEPIDLO
- BETONOVÁ MAZANINA
- ŽELEZOBETONOVÝ STROPNÍ PANELE SYSTÉMU MS 71
- OMÍTKA + MALBA

SKLADBA P.3: PODLAHA V SUTERÉNU

- PVC
- LEPIDLO
- BETONOVÁ MAZANINA
- HYDROIZOLACE
- PODKLADNÍ BETON

SKLADBA P.4: PODLAHA VÝTAHU

- BETONOVÁ MAZANINA
- HYDROIZOLACE
- PODKLADNÍ BETON

SKLADBA P.5: STROP VÝTAHU

- BETONOVÁ MAZANINA
- ŽELEZOBETONOVÝ STROPNÍ PANELE SYSTÉMU MS 71
- OMÍTKA + MALBA

SKLADBA P.6: PODLAHA STROJOVNÝ

- BETONOVÁ MAZANINA
- ŽELEZOBETONOVÝ STROPNÍ PANELE SYSTÉMU MS 71
- OMÍTKA + MALBA

SKLADBA SI.1: STĚNA VÝTAHU

- OMÍTKA + MALBA
- ŽELEZOBETONOVÝ STĚNOVÝ PANELE SYSTÉMU MS 71
- OMÍTKA + MALBA

POZNÁMKA OBECNÁ

VZHLÉDEM K CELKOVÉ NEROVNOSTI, NEPRÁVÝCH ÚHLŮ JEDNOTLIVÝCH MÍSTNOSTÍ, ODKLON OD SVISLICE, NĚKTERÝCH NEPŘÍSTUPNÝCH MÍST AŽ. MŮŽE DOCHÁZET K JEDNOTLIVÝM ODCHÝLKÁM OPROTI ZAMĚŘENÉMU STÁVAJÍCÍMU STAVU. V JEDNOTLIVÝCH MÍSTNOSTECH MŮŽE TATO ODCHYLKA BYT AŽ 5%, PŘÍZPŮSOBENO DLE NÁVAZNOSTI NA OSTATNÍ KONSTRUKCE.

ZA PŘÍPADNÉ ZMĚNY OPROTI SCHVÁLENÉ PROJEKTOVÉ DOKUMENTACI, KTERÉ NEBUDOU POTVRZENY/SCHVÁLENY GENERÁLNÍM PROJEKTANTEM STAVBY, NENESE GENERÁLNÍ PROJEKTANT ŽÁDNOU ZODPOVĚDNOST.

SAMOSTATNĚ JSOU ŘEŠENY DÍLČÍ PROJEKTY PROFESÍ A SPECIALIZACÍ.

V PŘÍPADĚ NEJASNOSTI MEZI STAVEBNÍ ČÁSTÍ PROJEKTU A PROJEKTU POŽÁRNÉ BEZPEČNOSTNÍHO ŘEŠENÍ JE PŘE VŽDY PRIORITY.

PŘI REALIZACI JAKÉKOLIV DÍLČÍ ČÁSTI OBJEKTU JE NUTNÉ POUŽÍVAT KOMPLETNÍ DOKUMENTACI VČETNĚ VŠECH PŘÍLOH.

V RAMCI PŘEDPROJEKTOVÉ PŘÍPRAVY BYLY ZAMĚŘENY POUZE ŘEŠENÉ PROSTORY DOTČENÉ ZAMĚREM INVESTORA. OSTATNÍ KONSTRUKCE JSOU PŘEVZATY Z PŮVODNÍ DOKUMENTACE A NEBYLY NA MÍSTĚ OVĚŘENY.

0,000 = ROVINA PODLAHY ZA HLAVNÍM VSTUPEM V 1.NP

název a místo stavby:	Peter Mark s.r.o.
investor:	Statutární město Ústí nad Labem
se sídlem: Velká Hradební 2336/8, 401 00 Ústí nad Labem	
Zastoupeno na základě pověření:	Bc. Martina Žirovníková, vedoucí odboru městských organizací, strategického rozvoje a investic MmÚ
část:	D.1.1 Architektonicko-stavební řešení
zodpovědný projektant:	Petr Mareček, ČKAIT 1103789
vypracoval:	Ondřej Štěpánek
řádek dokumentace:	DPS
výkres:	VÝKRES VÝTAHŮ - NOVÝ STAV
měřítko:	1:50
datum:	ČERVEN 2024
formát:	A0
listo výkresu:	D.1.1-22